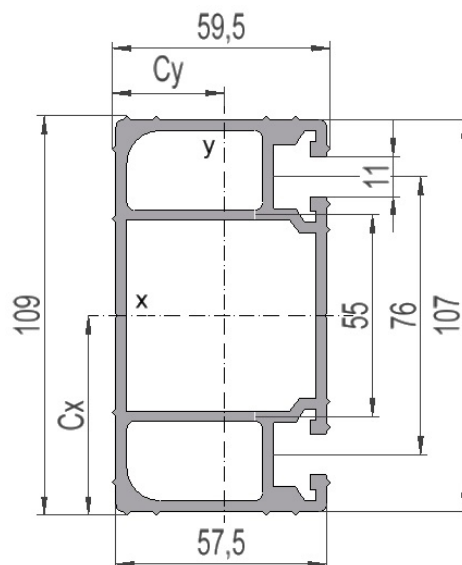


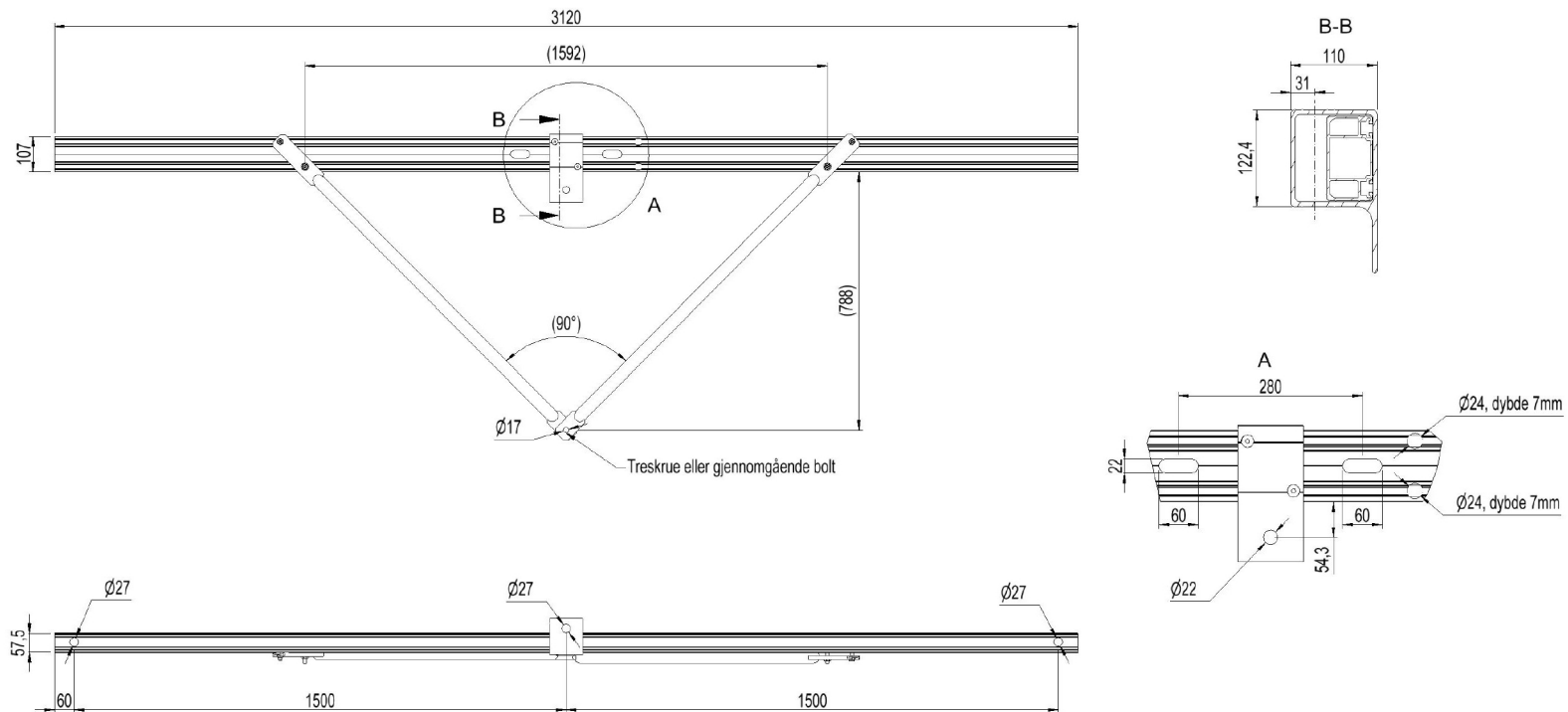
2836872 - Bæretravers TE15S

Mastetype	E-mast
Masteavstand	
Faseavstand	1,5m
Stolpeinnfesting	280mm-enkel masteklave

Traversprofil P1 (stående)

Vekt: (kg/m)	3.857
Areal: (mm ²)	1428
Materiale:	Aluminiumprofil, bruneloksert
Legering:	AlMgSi 6005A-T6
Motstandsmoment: (mm ³)	W _x = 37 608 W _y = 21 153
Annet arealmoment: (mm ⁴)	I _x = 2 049 632 I _y = 645 852
Senteravstand for I _x : (mm)	C _x = 54,50
Senteravstand for I _y : (mm)	C _y = 30,53
Minimum flytegrense 0,2: (N/mm ²)	215
Minimum bruddgrense: (N/mm ²)	255





Lastdiagram m.h.p flytegrense

(Bøyekrefter p.g.a piggisolatorer/støtteisolatorer er ikke medregnet)
(tverrkrefter og skjevlast ikke medregnet)

Maks vertikal kraft ved bruk av treskrue i støttestag: 5 100N

