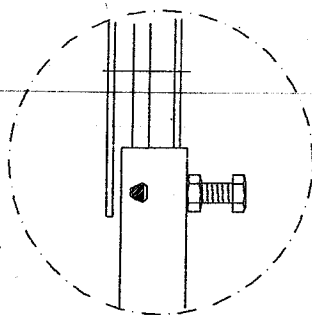
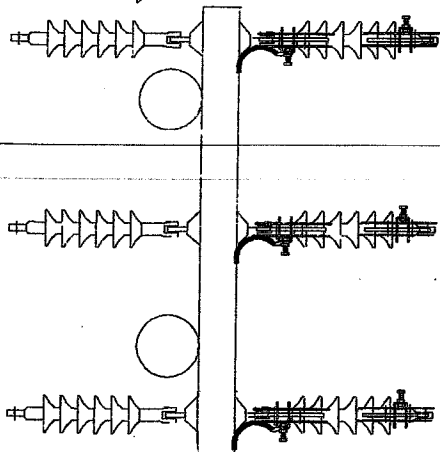
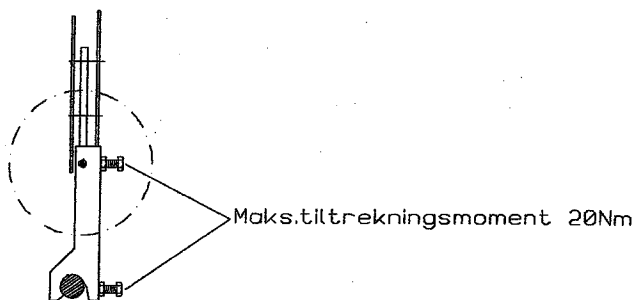
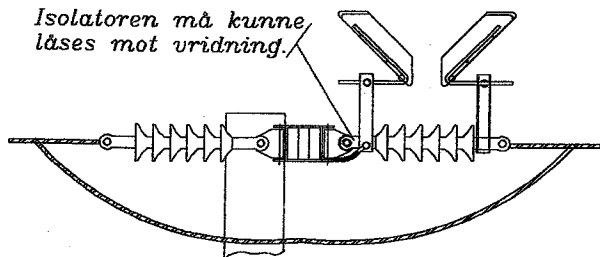


Montasje i rettlinje.

Isolatoren må kunne låses mot vridning.



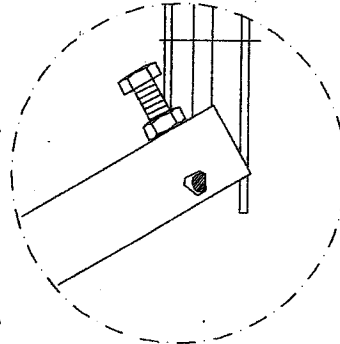
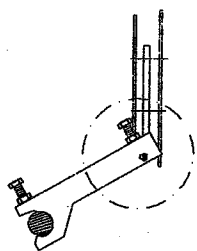
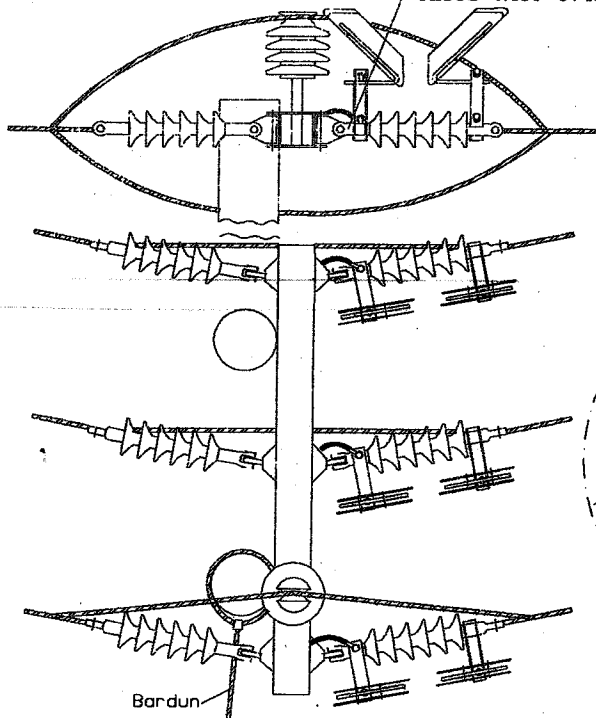
Gapstørrelse:

12 kV : 7 cm

24 kV : 10 cm

Montasje i vinkel med loop over traversen.

Isolatoren må kunne låses mot vridning.



Gnistgap monteres i stolpe med best mulig jordingsforhold.

JORDING.

- * Kortest mulig vei fra gnistgapet til jordelektrode.
- * Ved jordet travers kobles jordlissen til traversen.
- * Ved tretravers må det legges opp jording til hver fase.

Opphavsrett og eiendomsrett/Ownership and copyright: EL-TJENESTE AS

GNISTGAP TYPE GME,
Montasjeveiledning GME
i anlegg med blank line

Målestokk	Tegn.	K20.03.92
1 : 20	Rev:	01.08.92
1 : 10	Rev:	02.11.92
1 : 4		

Erstattet for:

EL-tjeneste as

JEKTSKIPPERGT. 8
POSTBOKS 1093 NORDSIA
7701 STEINKJER-TELEFON(077)62566

02-A792

Erstattet av: