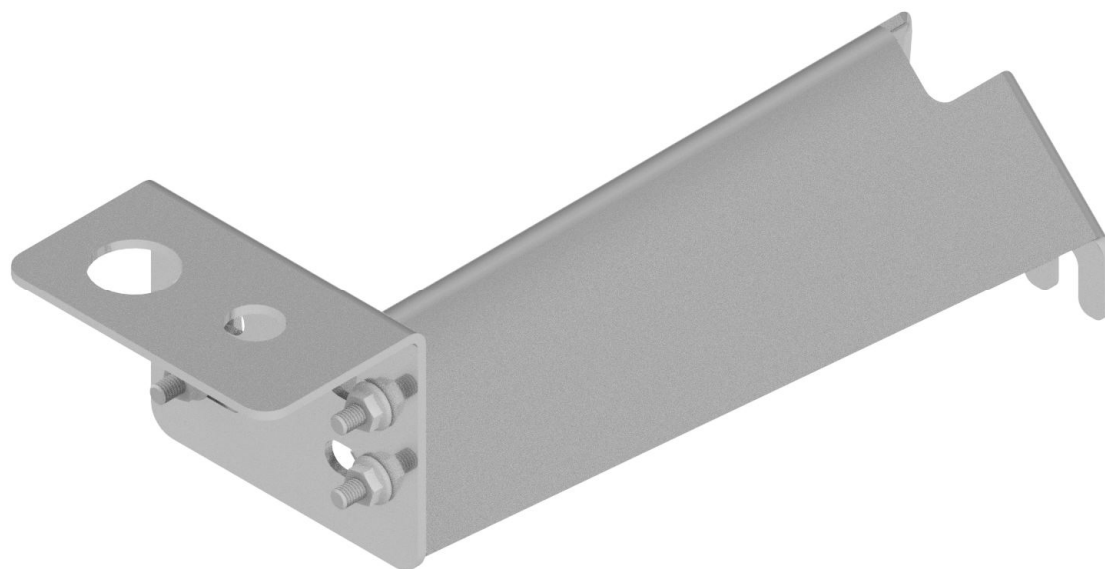


Antennebrakett AS-N-AV



Innhold

1	Montasje.....	3
1.1	Montasje på stolpe.....	3
1.2	Montasje på stolpe/vegg uten kabelkanal	4

1 MONTASJE

1.1 MONTASJE PÅ STOLPE

Antennebraketten er tilpasset kabelkanal KAN42. Den skrues fast på baksiden av enten kabelbrakett KKB (som også kan benyttes mot vegg) eller avstandsfeste ABS. Det benyttes samme skruer som til kabelkanalens sadel.

Ledning fra antenne festes ved hjelp av medfølgende strips som tres gjennom to sliss på braketten.

Det er utsparring på braketten for videre føring av kabel opp langs stolpen, dersom behov for det.



1.2 MONTASJE PÅ STOLPE/VEGG UTEN KABELKANAL

Dersom det ikke er behov for mekanisk beskyttelse av antenneledning, kan antennebraketten skrus fast ved hjelp av to M8 skruer (medfølger ikke).

