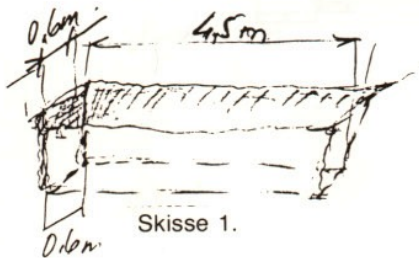


PRODUSENT:

EL-tjeneste as

TELEFON: *(077) 62 566
TELEFAX: (077) 65 095
POSTADRESSE: POSTBOKS 1093 NORDSIA. 7701 STEINKJER

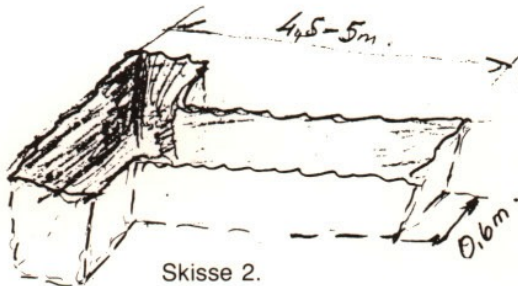
FORHANDLER:



Skisse 1.

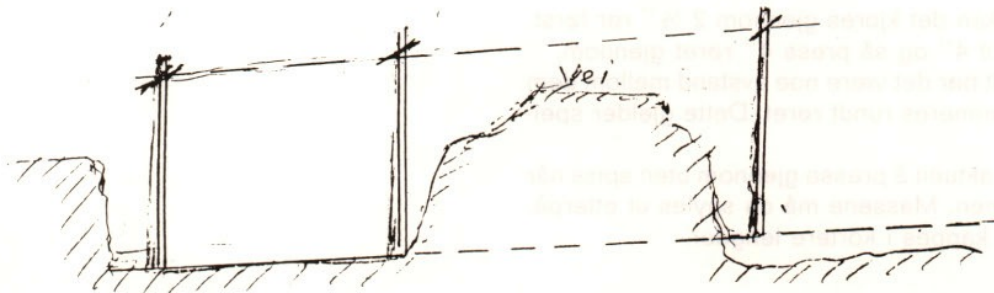
Brukerveiledning for hydraulisk rørpresse

Grav grøft der gjennomslaget skal gjøres. Lengde ca. 4,5 m, bredde ca. 0,6 m og dybde etter behov. Bakveggen må være rett. Skisse 1.



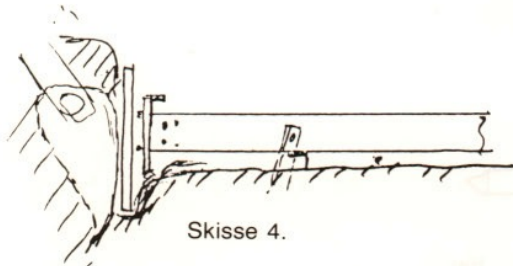
Skisse 2.

Hvis det er løs grunn, grav en tverrgrøft i bakre del for plassering av stolper, sviller eller lignende til trykkfordeling. Skisse 2.



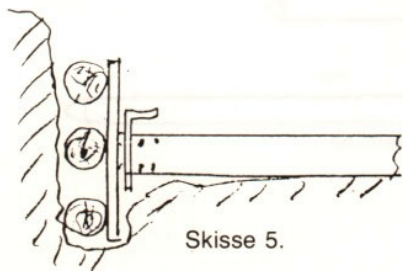
Skisse 3.

Kontroller at bunnen av grøfta har den rette stigningen mot der røret skal komme ut. Bruk lekter eller lignende med flis eller spiker i samme avstand fra enden og sikt inn mot der røret skal komme ut. Om nødvendig juster bunnen av grøfta før rørpresse plasseres. Skisse 3. Det er viktig at pressa hele tiden ligger i lengderetningen av røret. Evt. justere etter i bakenden av pressa, så knekking unngås.

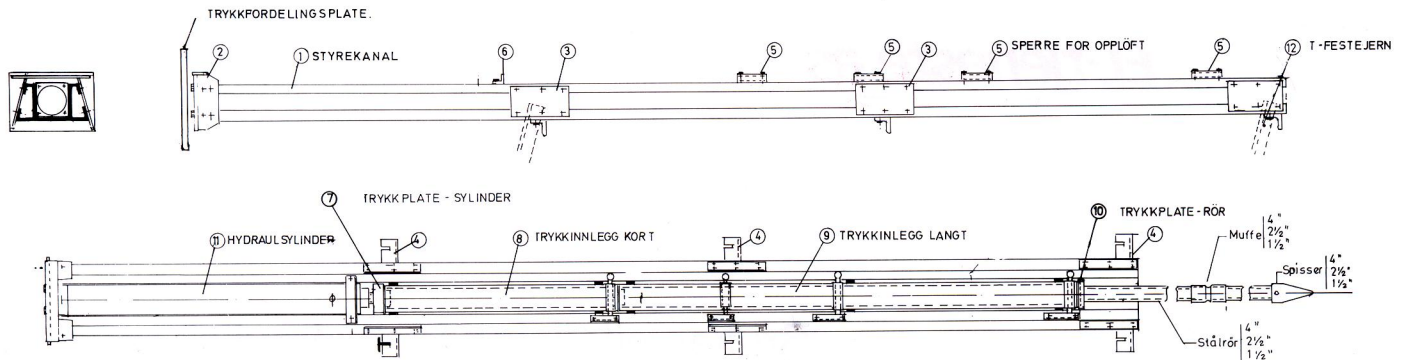


Skisse 4.

Etter at rørpresse er plassert settes en større plate bak og eventuelt skuffen på gravemaskinen bak denne. Hvis det er løs grunn må det ordnes større trykkfordelingsflate bak pressa. Se skisse 4, 2 og 5.



Skisse 5.



Gjennompressing av rør:

1. Trykkplate-rør legges i styrekanalen. Påse at den står riktig vei.
2. Røret legges i styrekanalen og spissen settes på.
3. Sikringsrullene svinges på plass (pos. 5) for å hindre at røret kommer opp av kanalen.
4. Press frem en slaglengde (0,9 m) og kjør cylinderen tilbake igjen.
5. Sikringsrullene dreies til side og *kort innlegg (0,8 m)* legges inn bak røret. Trykkplate-rør settes mellom røret og innlegget. Sikringsrullene dreies på plass igjen.
6. Kjør frem en slaglengde og trekk cylinderen tilbake igjen. Ta ut *kort innlegg* og legg inn *langt innlegg (1,6 m)*.
7. Kjør frem en slaglengde. Legg inn *kort innlegg* i tillegg og kjør frem igjen.
8. Hele røret er nå ute av styreprofilen. Skjøtemuffe settes på og nytt rør legges i styreprofilen.

4" rør i hard grunn:

- Hvis grunnen er svært hard kan det kjøres gjennom 2 ½" rør først, settes på en overgangskon til 4" og så press 4" røret gjennom.
- Hvis det skal flere rør parallelt bør det være noe avstand mellom dem på grunn av at massen komprimeres rundt røret. Dette gjelder spesielt 4" rør.
- I enkelte tilfelle kan det være aktuelt å presse gjennom uten spiss når det skal være flere rør sammen. Massene må da spyles ut etterpå.
- Er det mye stein kan rørene kappes i kortere lengder.

Skjematisk framstilling av pressoperasjonene:

